



(洗淨中)



(洗淨中)



(洗淨中)



屋根  
(施工前)



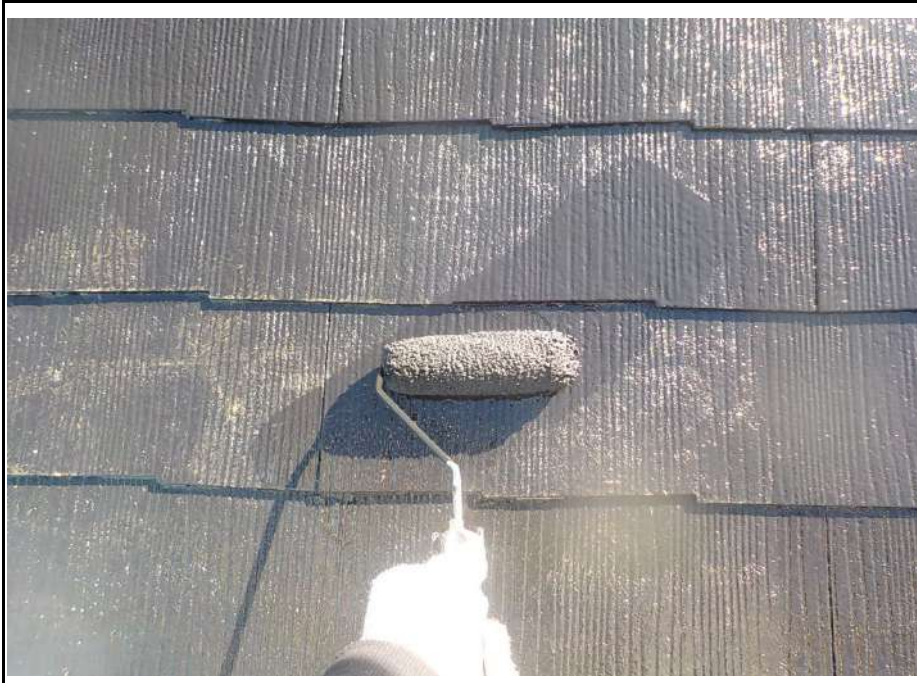
屋根  
(タスペーサー投入)



屋根板金  
(錆止め施工)



屋根  
(下塗り)



屋根  
(上塗り1回目)



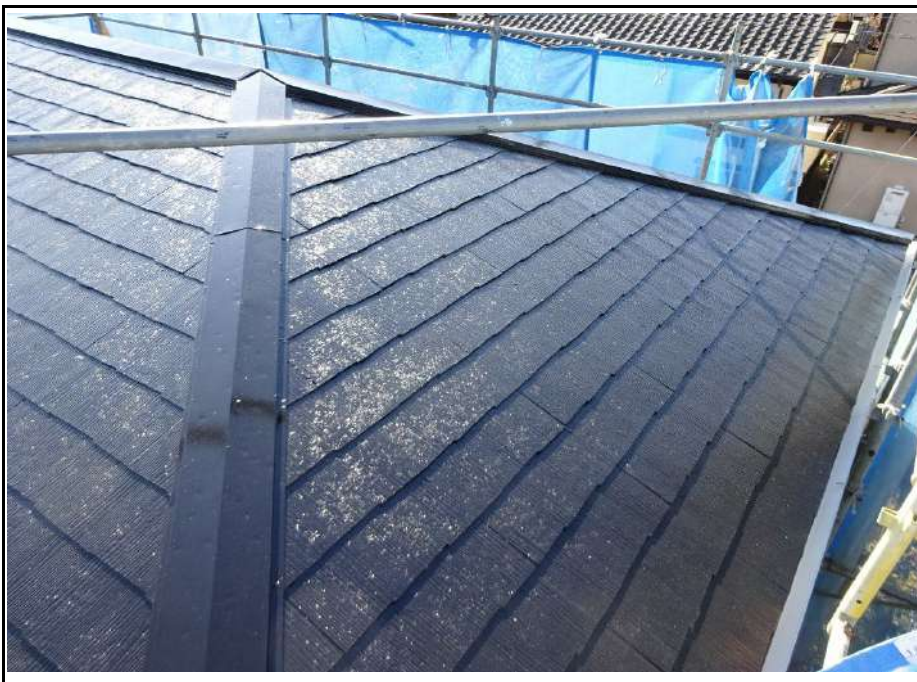
屋根  
(上塗り2回目)



屋根  
(施工後)



屋根  
(施工前)



屋根  
(施工後)



外壁  
(施工前)



外壁  
(下塗り)



外壁  
(上塗り1回目)



外壁  
(上塗り2回目)



外壁  
(施工後)





外壁  
(施工前)



外壁  
(施工後)

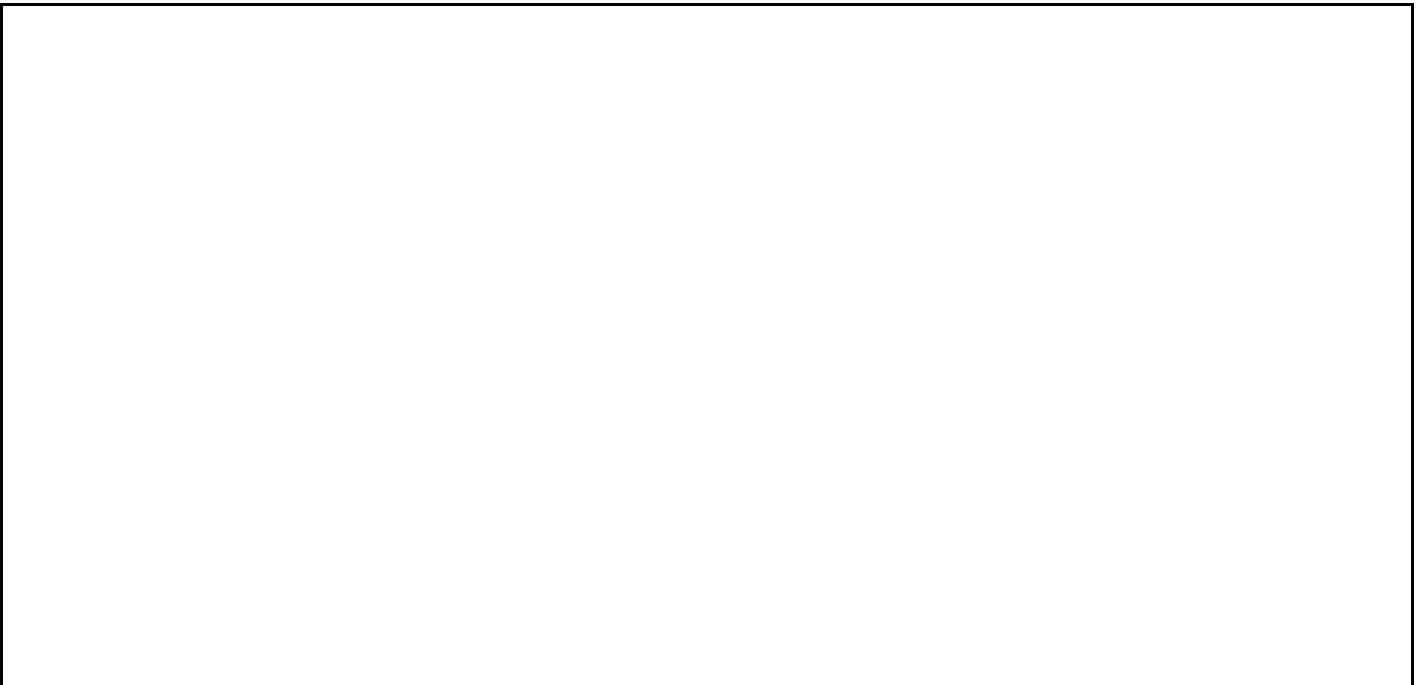




横樋・破風  
(施工前)



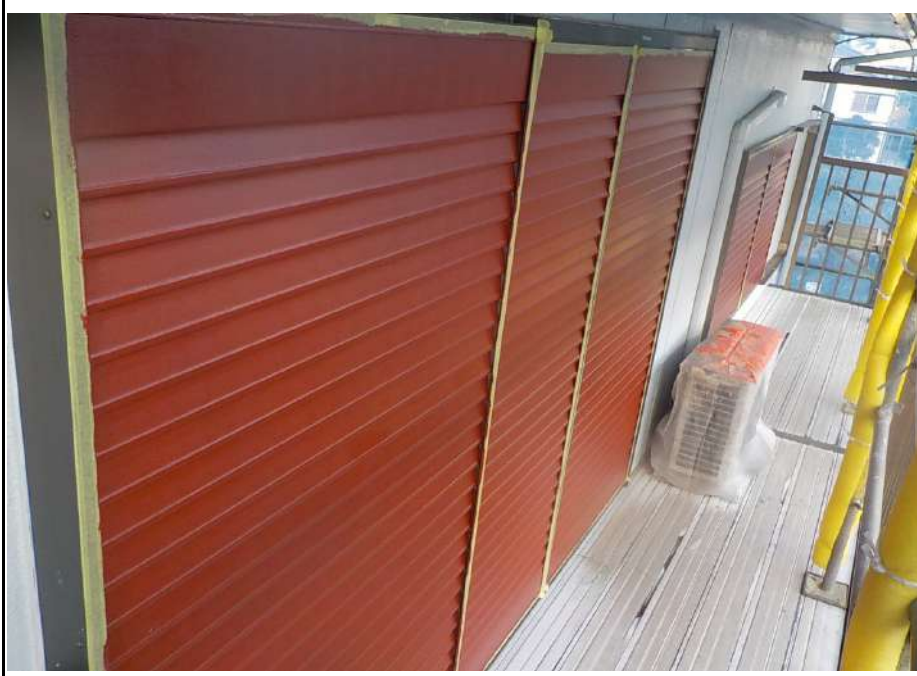
横樋・破風  
(施工後)



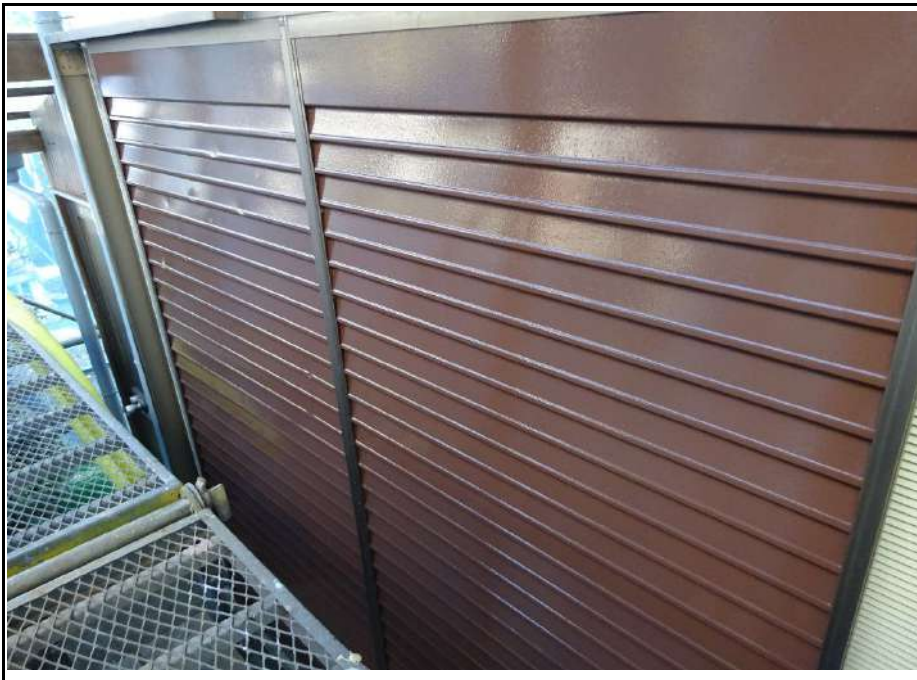




雨戸  
(施工前)



雨戸  
(錆止め施工)



雨戸  
(施工後)



軒裏天井  
(施工前)



軒裏天井  
(施工後)





出窓屋根  
(施工前)



出窓屋根  
(施工後)

